

# MIS IBERICA

## *Cirugía Guiada de 7 implantes MF4-BIO-COM en Maxilar Superior con carga inmediata*



**Dr. Francisco Sarrión Martínez**

Lic. en Medicina y Cirugía

Universidad de Valencia

Doctor en Odontología

Universidad Iberoamericana

Práctica Privada en Valencia

### Paciente

Hombre de 63 años de edad

### Historia Clínica

Paciente de 63 años de edad que acude a la clínica dental por presentar movilidad en el puente fijo metal cerámico del 12 al 22 con zona edéntula 23 a 27.

Presenta en boca puente fijo de porcelana de 13 a 17.

Sin antecedentes medico de interés

### Motivo de la Consulta

Movilidad del puente 12 a 22 con movilidad de muñon.

Busca rehabilitar con prótesis fija el tramo de 23 a 27.

### Plan de Tratamiento

Valoración inicial mediante OPG

Elaboración de Férula Radiológica

Realización de TAC

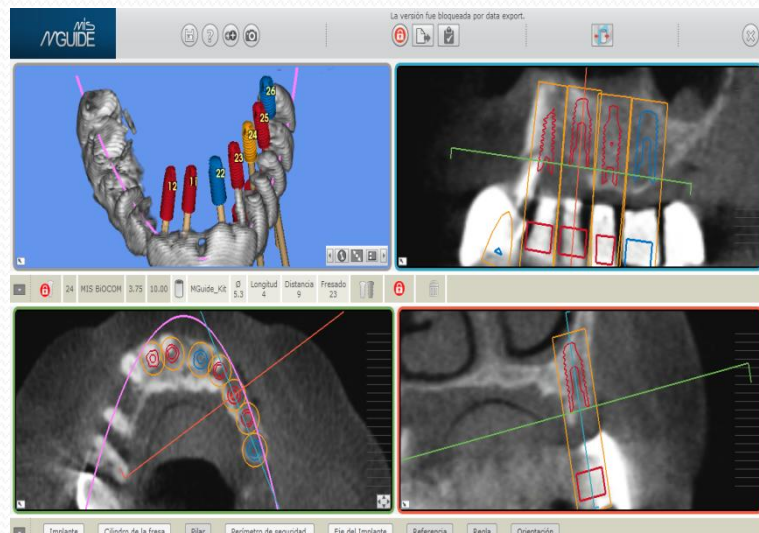
Planificación del caso

Elaboración de Férula Quirúrgica

Cirugía Guiada mediante Sistema 2Ingis



La paciente se realiza un sólo TAC con la férula radiológica colocada en su boca. La planificación de los implantes se realiza mirando las referencias protésicas que aparecen en el scanner dental



Mediante del Software MGUIDE el odontólogo realiza la planificación del Caso verificando el diámetro, longitud, ubicación, densidad ósea y aditamentos protésicos que va a usar en la fase protésica



Se elabora la férula quirúrgica con las Guías en la posición indicada. Se prepara la Caja Quirúrgica específica del Sistema MGUIDE con las fresas, llaves y adaptadores para insertar los implantes cilíndricos MF4- BIOCOM



Se utilizaron 2 estabilizadores MT-MAS22 para mantener fija la férula durante la cirugía



Al finalizar la colocación de los implantes se colocaron pilares de cicatrización



A los dos días el laboratorio elabora una prótesis inmediata preparada para atornillar directamente a los implantes



Se toman impresiones para preparar una prótesis inmediata en el laboratorio adaptada directamente a los implantes



Se coloca la prótesis inmediata en el paciente consiguiendo una alta funcionalidad y excelente estética



A los 3 meses se inicia la fase protésica. El paciente ha mantenido desde la cirugía una carga inmediata sobre los implantes. Prueba de Metal



Prueba de Bizcocho.



A los 4 meses se termina el trabajo con la colocación de la prótesis final con una gran satisfacción por parte del paciente.